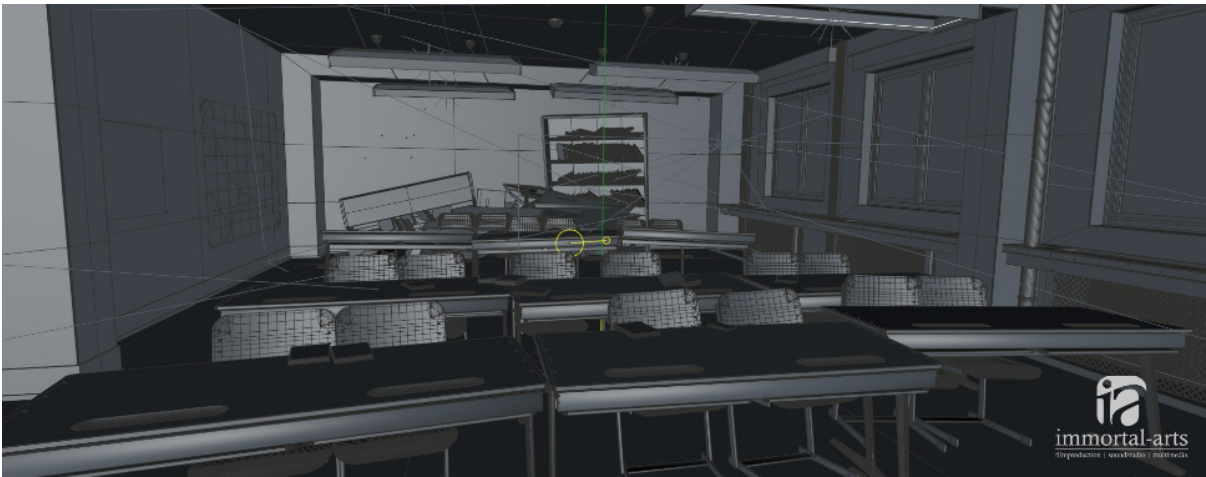
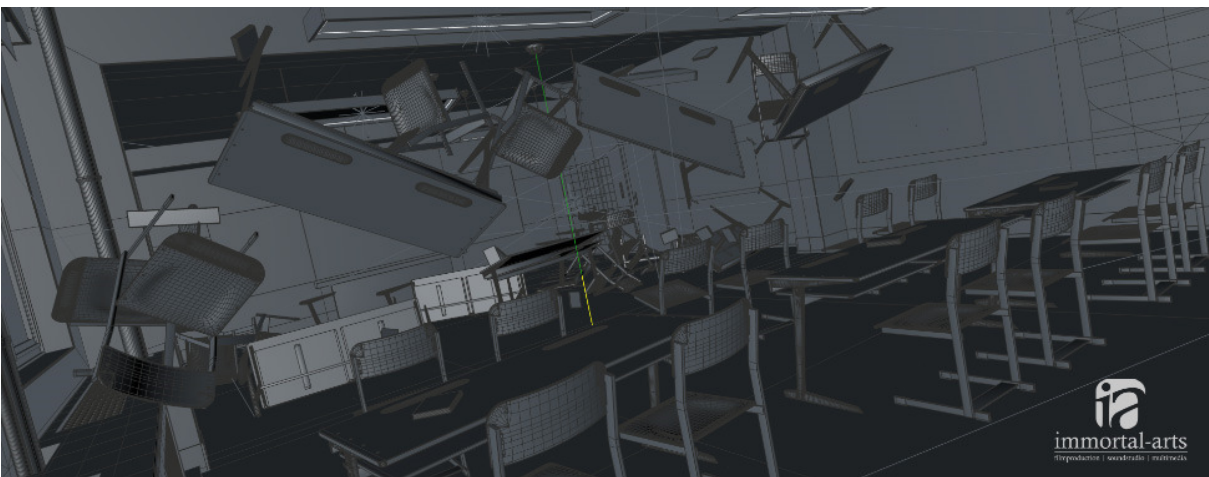
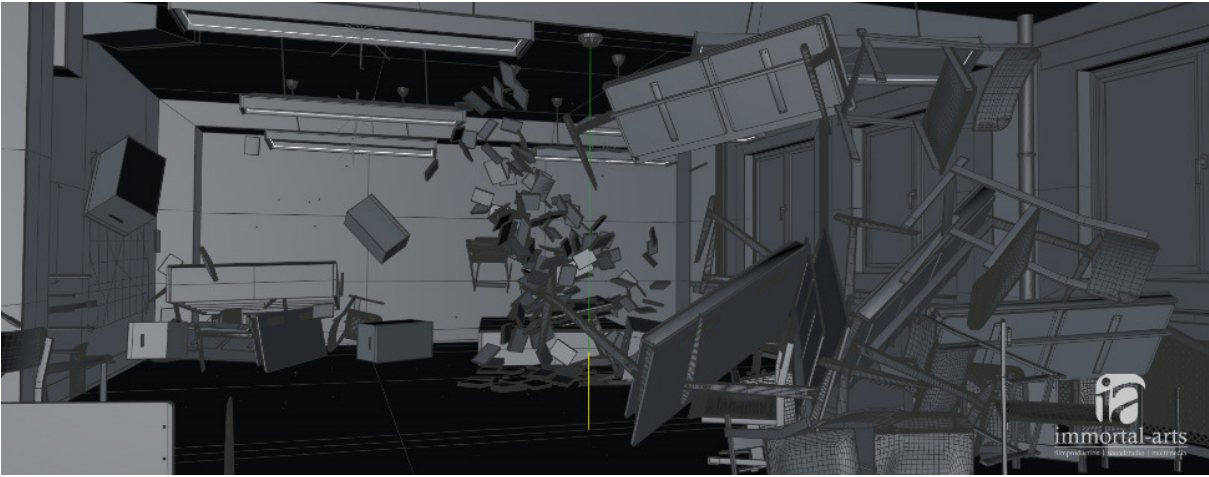


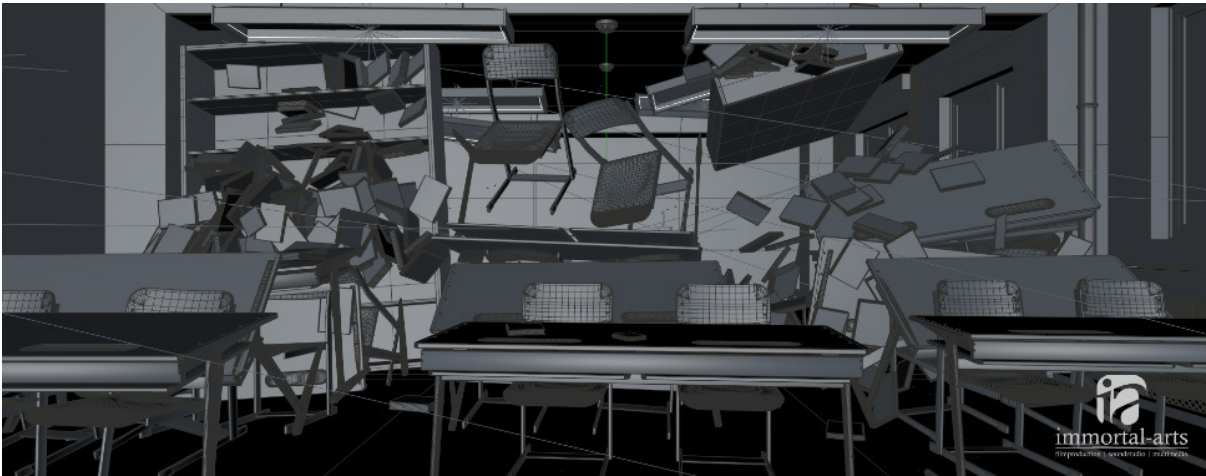
Vorlage

Crazy Furniture - Bilder zum Produktionsprozess

Der dargestellte Klassenraum und das Mobiliar wurden digital am Computer zunächst als Skelett-Form gestaltet ("modelliert"). Danach wurden die Objekte mit Lichtspiegelungen und Schattenwürfen sowie mit einer typischen "Haut" - der Oberflächenstruktur oder "Textur" - versehen. Das Ergebnis ist eine realistische Darstellung des Klassenraums.







Bildnachweise:

Alle Bilder: © www.immortal-arts.com